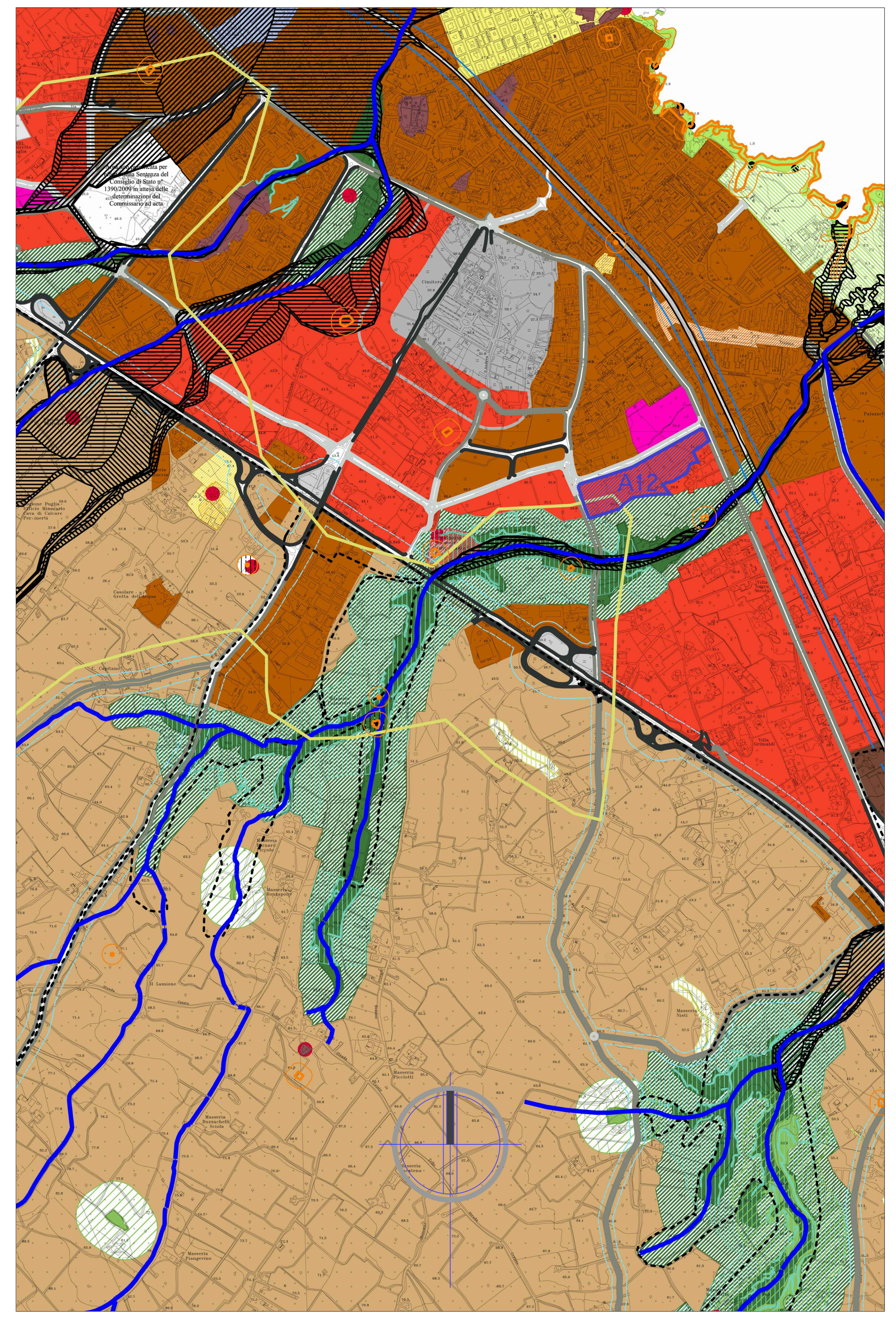
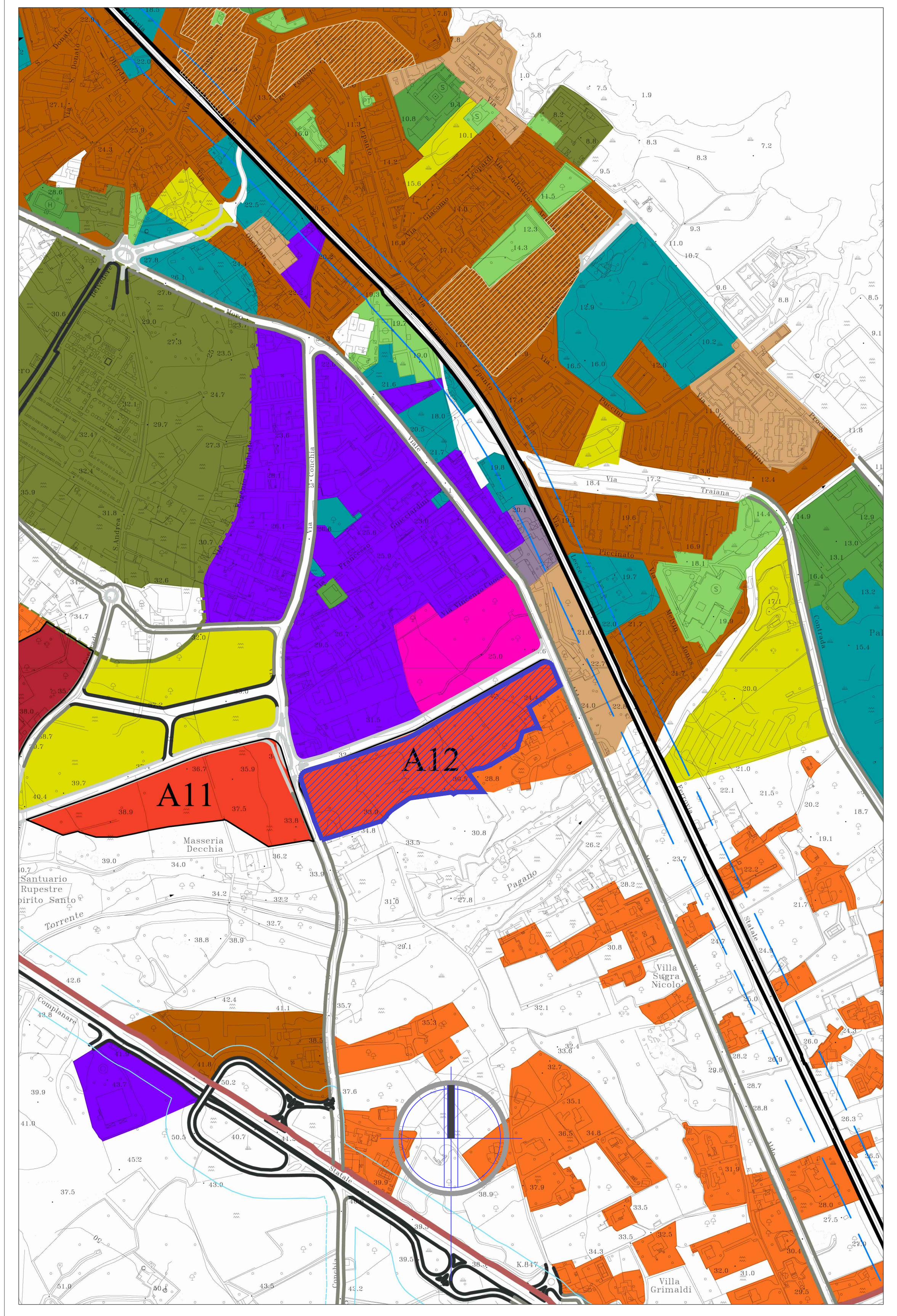


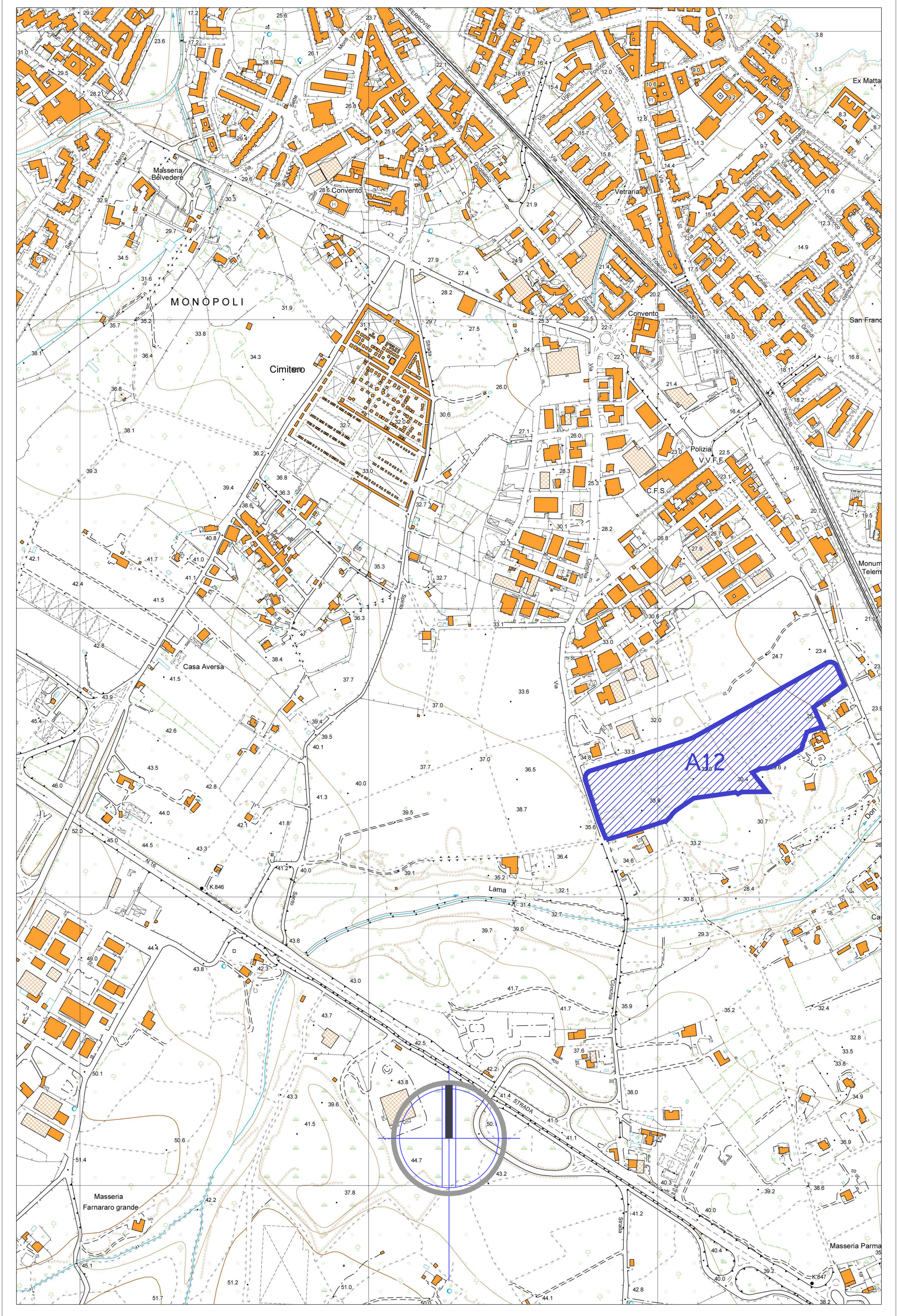
INQUADRAMENTO PUE SU PUG/STRUTTURALE  
RAPP. 1:10000



INQUADRAMENTO PUE SU PUG/PROGRAMMATICO  
RAPP. 1:5000



INQUADRAMENTO PUE SU CTR/PUGLIA  
RAPP. 1:5000



STUDIO TECNICO FIUME ING. VITO ANDREA

Via Martiri 16.03.1978 n.28 - 70043 - Monopoli (Bari)

Telefax 0809.303120 - E-mail: ingfiume@media.it

STUDIO TECNICO FIUME ING. ANGELO FRANCESCO

Via Martiri 16.03.1978 n.28 - 70043 - Monopoli (Bari)

Telefax 0809.303120 - E-mail: ingfiume@media.it

COMUNE DI MONOPOLI

PIANO URBANISTICO ESECUTIVO (P.U.E.)

AMBITO A12

TAV. EA-01

INQUADRAMENTO SU CTR E PUG

Incarico 12-11

Rif. disegno 12-11\_A12\_EA01

PROGETTO

COMMITTENTI

2					
1					
0	Emissione	16/03/2015	PRODOTTO	FIUME A. F.	FIUME V. A.
N°	DESCRIZIONE		DATA	DISEGNATO	CONTROLLATO